

תנאי קבלה

- תואר ראשון בממוצע של 85 לפחות.
- תואר ראשון בלוגיסטיקה, הנדסה, מדעים (Bsc), כלכלה - בממוצע של 76 לפחות.
- תואר ראשון במנהל עסקים ומקצועות הניהול בממוצע של 80 לפחות.

מבנה הלימודים

תוכנית הלימודים מתאימה לאנשים עובדים

שנה קלנדרית אחת בלבד

הלימודים מתקיימים במשך שנה אחת קלנדרית: סמסטרים א ו-ב פרונטליים, וסמסטר קיץ מתוקשב.

שני ימי לימוד בלבד

ימי חמישי 16:00 – 22:00 (פרונטלי)

ימי שישי 8:00 – 14:00 (פרונטלי/זום לסירוגין)

- קורסי יהדות, קורסי ההשלמה ומבחני סוף סמסטר עשויים להתקיים בימים ובשעות אחרים.
- תוכנית הלימודים הינה תוכנית מובנת.
- קורסי השלמה:
- סטודנטים החסרים רקע אקדמי מתאים יחויבו בקורסי השלמה ויהיו חייבים לסיימם בממוצע של 80 לפחות.

קורס חקר ביצועים (1 ש"ש, סמסטר א')

יום א' 17:00-19:00 בזום

קורס מבוא ללוגיסטיקה (2 ש"ש, סמסטר א')

יום א' מתוקשב

- קורסי יהדות לתואר שני:

שני קורסים בהיקף של 4 ש"ש (לבוגרי בר-אילן

קורס אחד בהיקף 2 ש"ש בלבד) במתכונת

מתוקשבת. אין מפגשים פרונטליים לקורסים

מלבד מפגשים בודדים בזום להכוונה ולשאלות.

פירוט חובת יהדות לתואר שני <<

- בתוכנית זו במסלול ב ללא תזה אין חובת אנגלית לתואר שני.

- במסלול א עם תזה משך הלימודים הינו שנתיים.

בשנה ב יש להירשם לקוד תזה וכן לחובת אנגלית

לתואר שני. לפרטים <<

- מערכת שעות ופרטים חשובים נוספים מפורסמים

סמוך לתחילת השנה בהודעות באתר <<

רשימת הקורסים <<

הרשמה לתואר שני <<

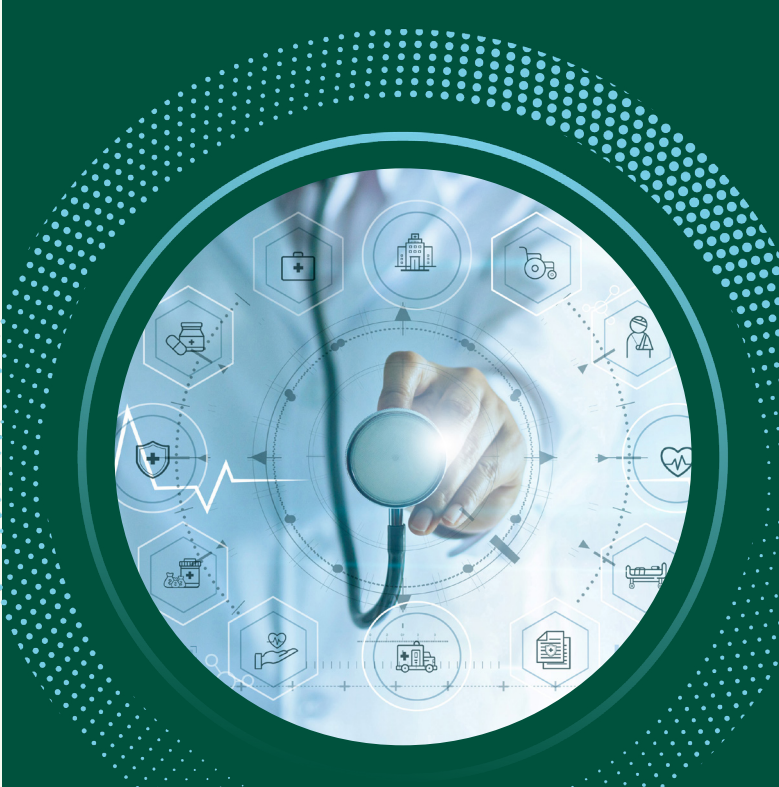
שכ"ל אוניברסיטאי לתואר שני <<

למידע נוסף

mal@biu.ac.il | 03-5318276 | לאתר <<

* ייתכנו שינויים בפרטי המידע הנ"ל

מוקד המידע לשירותך: *9392 | biu.ac.il



תואר שני בניהול שרשרת הספקה ולוגיסטיקה MA במגמת תפעול בתי חולים ושירותי בריאות

תואר חדשני ומקיף בתחומי הלוגיסטיקה המתקדמת ושרשראות הספקה בעידן המודרני של מערכות בריאות מתקדמות בארץ ובעולם.

התוכנית כוללת קורסים בניהול, קורסים בלוגיסטיקה ושרשראות הספקה וקורסים במערכות בריאות, כלכלת בריאות ומדיניות בריאות.

המרצים בתוכנית הינם חוקרים בכירים ומרצים אורחים בתפקידי מפתח מובילים מחזית התעשייה הרפואית והלוגיסטיקה בארץ ובעולם.

משפיעים על המחר, היום.